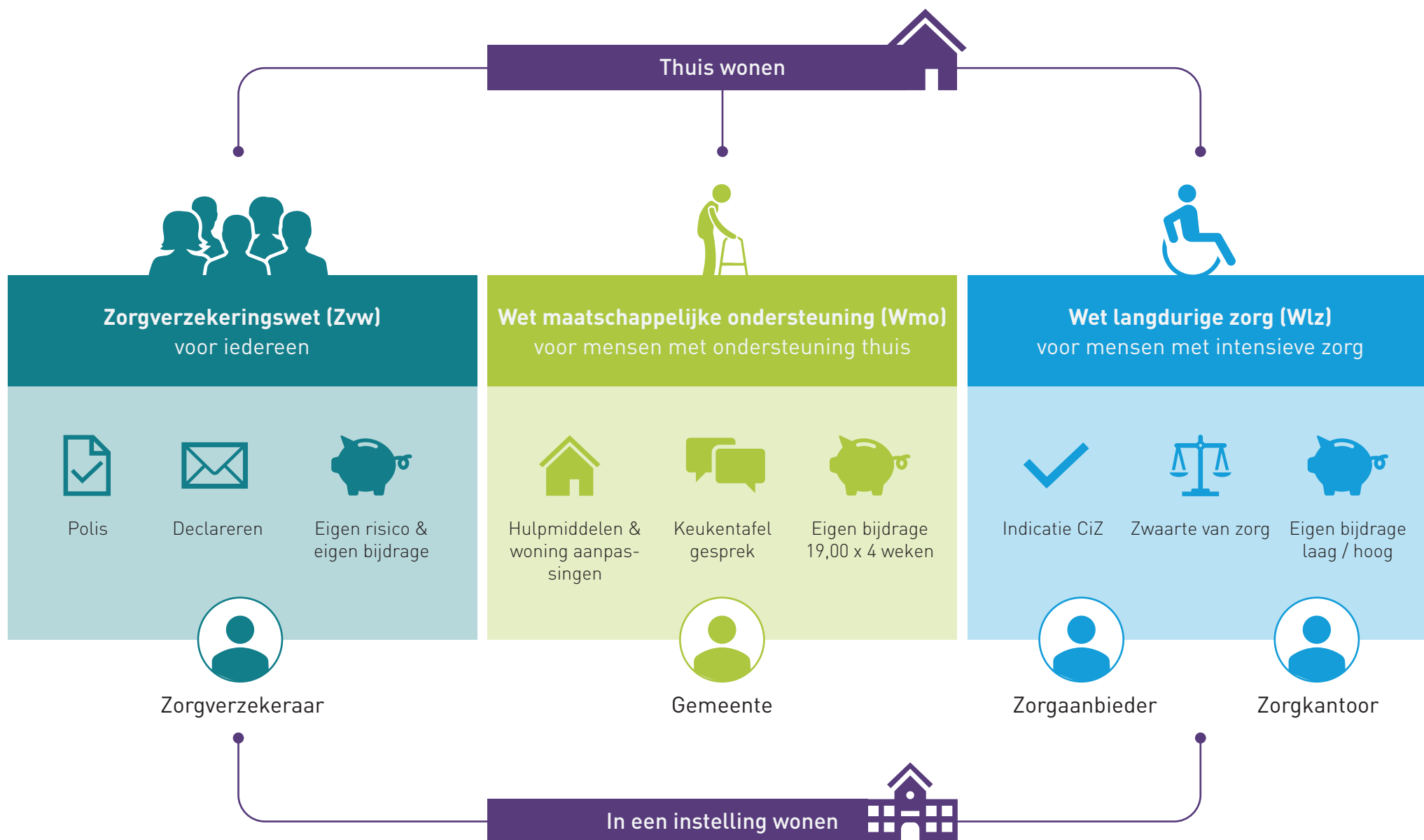




Wie en wat hoort bij welke zorgwet?





	Thuis		Instelling zonder behandeling	Instelling met behandeling
	Gemiddeld toezicht	24 uur per dag toezicht		
	Zvw & Wmo	Zvw & Wmo & Wlz Thuis	Zvw & Wlz & Beschermd wonen (Wmo)	Zvw & Wlz
Huisarts	Zvw	Zvw	Zvw	Zvw
Therapie & behandelingen	Zvw (aanvullend)	Zvw (aanvullend)	Zvw (aanvullend)	Wlz
Dagbesteding	Wmo	Wmo of Wlz	Wlz	Wlz
Verzorging & verpleging	Zvw	Wlz	Wlz	Wlz
Hulpmiddelen	Zvw of Wmo	Zvw of Wmo of Wlz	Zvw of Wlz	Zvw of Wlz
Vervoer	Zvw of Wmo, Valys, en regionale initiatieven	Zvw of Wmo of Wlz, Valys, en regionale initiatieven	Zvw of Wlz. Valys, en regionale initiatieven	Zvw of Wlz. Valys, en regionale initiatieven
Woning-aanpassingen	Wmo	Wmo	-	-

Kan ook vanuit het PGB betaald worden



- Er is iemand nodig die het PGB kan beheren
- Uitbetaling en goedkeuring gaat via een extra partij: SVB

Wie verzekert wat?

Waar vind ik wat?

U kunt een medewerker spreken op locatie

Algemene informatie

zorginstituutnederland.nl

☎ 020 797 8227

✉ formulier via website



Info over: Wet langdurige zorg, leveringsvormen, verblijf in instelling, Zorgverzekeringswet, hulpmiddelen

regelhulp.nl

☎ 0800 01 26

✉ info@regelhulp.nl

Info over: goed voelen, jeugd en onderwijs, vervoer en bewegen, werk en inkomen, wonen en huishouden, zorg

patientenfederatie.nl

☎ 0900 23 56 780

✉ formulier via website

Kennisbibliotheek met praktische info, tips en ervaringen over samen beslissen, inzage in dossier, second opinion

Geldzaken & vergoedingen

ciz.nl

☎ 088 789 1000

✉ formulier via website

Info over Wet langdurige zorg van het CIZ: aanvragen, wet bopz en wet zorg & dwang, klachten en bezwaar

hetcak.nl

☎ 0800 00 87 (Wlz)

☎ 0800 19 25 (Wmo)

✉ formulier via website

Info over eigen bijdrage voor Wmo & Wlz van het CAK: regelingen wanbetalers en onverzekerden

pgb.nl

☎ 0900 742 48 57

✉ formulier via website

Info over het persoonsgebonden budget van vereniging Per Saldo: budget berekening, wetten en loketten

Onafhankelijke adviespunten

juisteloket.nl

☎ 030 78 97 878

✉ meldpunt@juisteloket.nl

Antwoorden op vragen over toegang tot zorg en ondersteuning, aanvragen, overgangsrecht en overige knelpunten

adviespuntzorgbelang.nl

☎ 088 555 10 00 (jeugdzorg)

☎ 0900 243 81 81 (langdurige zorg)

✉ formulier via website

Ondersteuning bij het regelen en uitvoeren van uw zorg (cliëntenondersteuning)

mee.nl

☎ 0900 999 88 88

✉ formulier via website

Ondersteuning bij het regelen en uitvoeren van zorg en ondersteuning voor mensen met een beperking (cliëntenondersteuning)

Specifieke informatie

mantelzorg.nl

☎ 030 760 60 55

✉ formulier via website

Info over: respijtzorg, werk en mantelzorg, geldzaken, balans en overbelasting, steun en advies

zorgkaartnederland.nl

Overzicht van zorgaanbieders en ervaringen van anderen.

hulpmiddelenwijzer.nl

✉ formulier via website

Keuzehulp, tips en beoordelingen

U kunt ook terecht bij het **Sociaal Wijkteam** in uw gemeente voor informatie of advies over werk, inkomen, wonen, welzijn of zorg

